



# 賃貸マンション

# 1K



# SHINWA for rent



# メゾン・ド・ティファニーⅡ



西武新宿線 『西武柳沢』 駅・・・徒歩約10分  
 西武新宿線 『田無』 駅・・・徒歩約13分  
 JR中央線 『武蔵境』 駅・・・バス約25分

### 【設備】

★クローゼット  
 ☆インターフォン  
 ★CATV

☆室外洗濯機置場  
 ★屋根付駐輪場完備  
 (バイク駐輪可能)  
 ☆エアコン  
 ★IHコンロ  
 ☆都市ガス

### 【周辺環境】

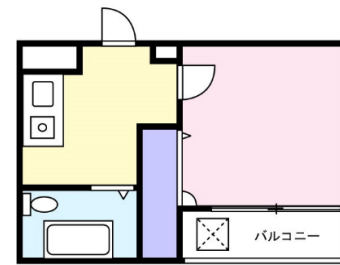
☆コンビニ 徒歩約4分  
 ★飲食店 徒歩約8分  
 ☆アスタ (田無アスタ専門店街) 徒歩約14分  
 ★スーパー 徒歩約14分  
 ☆郵便局 徒歩約14分  
 ★銀行 徒歩約14分  
 ☆病院 徒歩約4分

24時間管理  
 対応物件  
 SHINWA GROUP

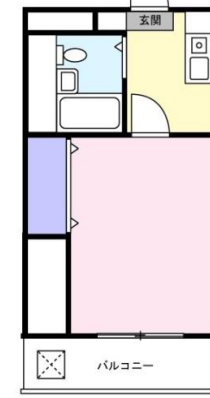
保証会社加入  
 必須物件  
 SHINWA GROUP

駅徒歩圏内で  
 生活環境良好です

2沿線利用可能!!



Bタイプ



Aタイプ

キャンペーン  
 対象物件!!

モデルルーム展開中!!

- ★ 102号室 42,000 (即入居可) (17.28㎡) Aタイプ (角部屋)
- ★ 210号室 44,000 (リフォーム中) (18.00㎡) Bタイプ (角部屋)
- ★ 101号室 43,000 (リフォーム中) (18.00㎡) Bタイプ (角部屋)
- ★ 302号室 45,000 (リフォーム中) (18.29㎡) Aタイプ
- ★ 104号室 未定 (3月下旬退去予定内見不可) (17.28㎡) Aタイプ

・この図面が実際と異なる場合は現況を優先します。

所在地	東京都西東京市南町2-9-10	
間取り	1K	
構造	鉄骨造	
建築年月	平成4年4月	
駐車場	近隣に有	
敷金	0ヶ月	礼金 0ヶ月
共益費	2,000円	
駐車料金	近隣(税込16,200円~)	
契約期間	2年間(更新可)	
更新料	新家賃の1ヶ月分	
家財保険	別途ご案内あり	
鍵交換代	20,000円~	
口座振替手数料	月額216円	
備考	・原則退去時に別途クリーニング費清算の必要あり	

- ・退去時にクリーニングに費用を借主負担とする特約があります。
- ・先約が入っている場合がありますので、必ずご確認ください。
- ・住宅・駐車場につきまちは、借賃の1ヶ月分の1.08倍相当額を仲介手数料として頂きます。
- ・ピアノ等・楽器の演奏相談不可・ペットの飼育不可です。

- お申込書: 当社指定
- ※お申込資格
1. 安定した収入のある職業に従事している方。
  2. 本人と同等か、それ以上の収入のある親族の連帯保証人を立てられる方。
  3. 所得証明・住民票・連帯保証人の印鑑証明ほか当社が請求する書面の提出あるいは提示ができる方。



HPIに動画を掲載! より詳しくお部屋の様子をご覧ください。

内観写真(今回募集のお部屋とは異なる写真もあります)



IHコンロに新規交換済みです!



家電・家具リース可

- ★液晶TV20型、洗濯機4.6K、冷蔵庫82L、電子レンジ500W、掃除機270W
- ★シングルベッド、ローテーブル、デスク、チェア、サイドワゴン
- ★これら10点全て2年間契約で月額13,062円~レンタル可能です。



東京都知事免許(1)096419

## SHINWAコーポレーション株式会社

立川本社: 〒190-0023 東京都立川市柴崎町4-5-1 K's 1s't BUILDING2F

TEL:042-524-8991

FAX:042-524-8992

<http://shinwa-corp.co.jp>



AD100%  
 101・302号室  
 キャンペーン中の為  
 AD150%

■取引形態■  
 媒介  
 ■手数料■  
 借主100%負担  
 実付100%両方

営業時間 9:30~18:30 定休日 土日祝日 ※土日祝はお問合せ対応のみとなります。

<http://sninwa-cp-co-ita.co.jp>

↑動画観れます♪

〒100-0001

東京都千代田区千代田